



## آشنایی با نظام استاد مشاور



دفتر توسعه آموزش

در جلسات اولیه آشنائی، دانشجویان فرم مشخصاتی را که استاد مشاورشان به آنها تحویل می دهد، تکمیل نموده و به ایشان عودت خواهند داد. تمامی فرم ها بصورت محرمانه نزد استاد مشاور نگهداری خواهد شد.

در شروع هر ترم تحصیلی جدید و در هنگام انتخاب واحد، دانشجویان باید فرم انتخاب واحدشان را به تأیید استاد مشاور برسانند. علاوه بر این کلیه برنامه ها از قبیل (حذف واحد، تقاضای انتقال، گواهی پزشکی و...) باید با اطلاع استاد مشاور بوده و به تأیید ایشان برسد.

دانشجویان در شروع هر ترم تحصیلی جدید، باید دوباره ساعات مشاوره را با استاد مشاور خود تنظیم و هماهنگ نمایند.

**امام علی علیه السلام:**

خَيْرُ مَنْ شَاوَرْتَ دُوُوا النَّهْيَ وَالْعِلْمِ وَأَوْوُ  
التَّجَارِبِ وَالْحَزْمِ؛

بهترین کسی که با او مشورت کنی  
کسی است که صاحب عقل و علم و  
تجربه ها و دوراندیشی باشد.

## نحوه معرفی استاد مشاور دانشجویان:

برای هر دانشجوی ورودی جدید از ابتدای شروع ترم اول تحصیلی یک استاد مشاور ترجیحاً مرتبط با رشته تحصیلی اش معرفی خواهد شد.

اسامی دانشجویان و استاد مشاور مربوطه به نحو مقتضی از طریق (نصب بر درب اتاق استاد مشاور، نصب در پانل، ثبت در سامانه سما) به اطلاع دانشجویان خواهد رسید. بعد از اطلاع رسانی، دانشجویان به دفتر کار استاد مربوطه مراجعه نموده و ضمن آشنائی، ساعات مشاوره را با ایشان هماهنگ کرده و بر طبق برنامه به استاد مشاور خود مراجعه می نمایند.



## استاد مشاور

استاد مشاور یکی از اعضای هیئت علمی دانشگاه یا دانشکده است که مسئولیت هدایت تحصیلی و مشاوره ای دانشجویان در مقاطع مختلف تحصیلی را در زمینه های مختلف آموزشی، پژوهشی و فردی بر عهده می گیرد.

استاد مشاور زیر نظر معاون آموزشی و مسئول اساتید مشاور دانشکده فعالیت می نماید. استاد مشاور به عنوان اولین سطح ارتباطی دانشجویان با سیستم آموزشی محسوب می شود.

### اهداف استاد مشاور:

۱- هدایت و نظارت مستمر فعال بر روند تحصیلی دانشجویان.

۲- شناسایی زمینه های آسیب پذیری و عوامل غیر آموزشی تاثیرگذار بر وضعیت آموزشی دانشجویان و تلاش در جهت رفع آنها.

۳- آشنا نمودن دانشجویان با شهر محل تحصیل، واحدهای مختلف دانشگاه، مقررات و فرایندهای آموزشی و پژوهشی.

۴- شناسایی و حمایت از استعدادها و درخشان و هدایت دانشجویان برتر.

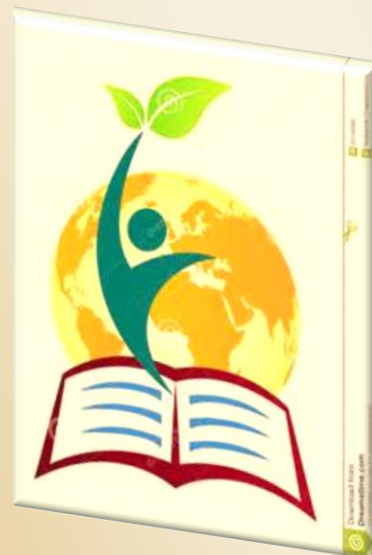
### وظایف استاد مشاور:

۱- توجه خاص به دانشجویان در بدو ورود به دانشگاه و آشنا نمودن آنان با واحدهای مختلف دانشگاه و مکان های مختلف شهر محل تحصیل.

۲- آشنا نمودن دانشجویان با مقررات و ضوابط آموزشی، پژوهشی، دانشجویی و انضباطی در مقاطع مربوطه.

۳- مشاوره در زمینه شغلی، نحوه ادامه تحصیل و آماده سازی دانشجو برای پذیرش مسئولیت شغلی در آینده.

۴- هدایت و برنامه ریزی درسی و مشاوره دانشجویان در زمینه روشهای صحیح مطالعه و ترغیب به حضور در فعالیت های فوق برنامه علمی و فرهنگی.



۵- بررسی و تأیید کلیه فرم های انتخاب واحد، گواهی پزشکی، میهمانی، انتقالی، جابجایی، حذف اضافه و حذف اضطراری کلیه واحدهای درسی، حذف کلیه درسهای اخذ شده در یک نیمسال.

۶- ارزیابی مداوم و شناخت وضعیت تحصیلی دانشجو در گذشته، حال و پیشگیری آن در آینده.

۷- شناخت استعدادها و تواناییهای بالقوه دانشجو و کمک به شکوفائی منطقی آن.

۸- معرفی دانشجویان موفق در زمینه های آموزشی، پژوهشی و فرهنگی از طریق مسؤل اساتید مشاور به مسؤلین دانشکده.

۹- مشاوره و انتقال اطلاعات به دانشجو جهت اتخاذ تصمیم مناسب و تقویت روحیه خود تصمیمی دانشجو.

۱۰- بررسی و شناسایی کردن عوامل مؤثر بر وضعیت تحصیلی دانشجو (عوامل اقتصادی، عاطفی، روانی، اجتماعی و فرهنگی) و ارجاع به مراکز مربوطه در صورت لزوم.